

Ons nieuwe net is er voor jou

Jij kent je route van A naar B vanbinnen en vanbuiten. Misschien wandel of fiets je wel naar een station, waar je de trein neemt. Of je neemt de auto tot aan een park-and-ride en springt daar op de bus richting het stadscentrum.

Vanaf 6 januari 2024 kan dat in Diksmuide nog vlotter. Samen met je stad gaan we voor **Hoppin, de nieuwe mobiliteitsvisie van de Vlaamse overheid.** Eentje die vervoermiddelen combineren makkelijker maakt en echt inspeelt op jouw noden. Zo reis je dus nog vlotter naar je werk, school, ziekenhuis, favoriete winkel en sport- of cultuurcentrum.

Meer weten over het nieuwe net van De Lijn?

Check delijn.be/nieuwenet

Een nieuw busnet in **Diksmuide**

Lijn **30** Diksmuide – Houthulst – Staden – Roeselare

Deze lijn rijdt alle dagen om het uur tussen Roeselare en Diksmuide.

Lijn **32** Diksmuide – Pervijze – Ramskapelle – Nieuwpoort **NIEUW**

Deze nieuwe lijn rijdt op weekdays om de twee uur.

Lijn **35** Diksmuide – Zarren – Kortemark – Torhout **NIEUW**

Deze nieuwe lijn rijdt

- op weekdays om de twee uur.
- in de spits om het uur.

Lijn **53** Diksmuide – Leke – Slijpe – Leffinge – Oostende

Deze lijn rijdt alle dagen om de twee uur tussen Diksmuide en Oostende via Leke, Slijpe en Leffinge. In de spits om het uur.

Lijn **55** Diksmuide – Leke – Koekelare – Torhout **NIEUW**

Deze nieuwe lijn rijdt

- op weekdays en zaterdagen om het uur.
- op zondagen om de twee uur.

Wijzigingen steeds mogelijk. Raadpleeg delijn.be/nieuwenet voor meest actuele info.

Lijn **92** Diksmuide – Merkem – Ieper – Poperinge **NIEUW**

Deze nieuwe lijn rijdt

- op week- en zaterdagen om het uur.
- op zondagen om de twee uur.
- in Ieper via de markt en het Jan Ypermanziekenhuis.

Nieuwe lijnen op maat van leerlingen of werknemers

Onderstaande lijnen rijden vooral in de spits of wanneer het nodig is in functie van de school of werk.

- **322** Diksmuide – Pervijze – Avekapelle – Veurne **NIEUW**
- **323** Diksmuide – Oudekapelle – Lo – Alveringem
- **351** Diksmuide – Zarren – Kortemark – Hooglede – Roeselare **NIEUW**
- **352** Diksmuide – Zarren – Kortemark – Lichtervelde **NIEUW**
- **355** Diksmuide – Vladslø – Bovekerke – Koekelare – Wijnendale – Torhout **NIEUW**
- **513** Diksmuide – Jonkershove – Oostvleteren – Poperinge **NIEUW**
- **703** Leke – Koekelare – Eernegem – Aartrijke – Zedelgem – Brugge **NIEUW**

HET NIEUWE NET,
HOE ZIT DAT NU?

DIKSMUIDE

vanaf 6 januari 2024

• zijn er nieuwe lijnen en routes

• reserveer je de flexbus



Hoppin

Beweeg mee naar minder CO₂



Reserveer de flexbus

Op plaatsen waar er minder openbaar vervoer is of de vraag beperkt, komt er flexvervoer dat je vooraf reserveert via Hoppin. En dat kan in de hele regio Westhoek. Zo is er een verbinding vanuit de Westhoek met de Kust in De Panne, Koksijde, Nieuwpoort en sommige deelgemeenten van Middelkerke. Ook is er in de regio Westhoek een avond- en nachtbediening:

- van zondag tot donderdag tot 23 uur;
- en op vrijdag en zaterdag tot 2 uur 's nachts.

Goed om weten

- Maak eenmalig een account aan bij Hoppin.
 - via de Hoppinapp
 - via hoppin.be
 - via de Hoppincentrale 0800 12 2 12
- Op tijd reserveren is belangrijk! Vraag je rit op voorhand aan.
- Bij elke boeking wordt bekeken wat voor jou de meest geschikte oplossing is. Dit kan de flexbus zijn, maar ook (een combinatie van) een vaste lijn of zelfs de trein.
- Op de flexbus zijn de tarieven en vervoerbewijzen van De Lijn geldig.

Meer info vind je op hoppin.be.



Hoppin

Hoppin is de nieuwe mobiliteitsvisie van de Vlaamse overheid. Daarin staat combimobiliteit centraal: het combineren van vervoermiddelen om vlot op je bestemming te geraken.

Met Hoppin ...

- Combineer je bus, (de)fiets en (de)liefde zoals jij wil.
- Stap je vlot over van het ene op het andere vervoermiddel.
- Kun je gebruikmaken van extra diensten, zoals de fietshersteltzuil en de oplaadpunten voor elektrische fietsen en wagens.

Hoppin.
Alles om er te geraken op één plek.
Ontdek het op hoppin.be

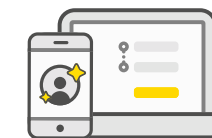


De mobiliteit van morgen ...

... start vandaag.

Hoppin

Je reis uitstippelen?



Dat doe je makkelijk op onze website of in onze app.

Onze routeplanner

De routeplanner op onze website of app blijft de meest overzichtelijke manier om je route in kaart te brengen. Plus, je krijgt er in realtime informatie bij. Dat is handig, zeker wanneer er een rit geschrapt moet worden of bij omleidingen. Dan ben je meteen op de hoogte.

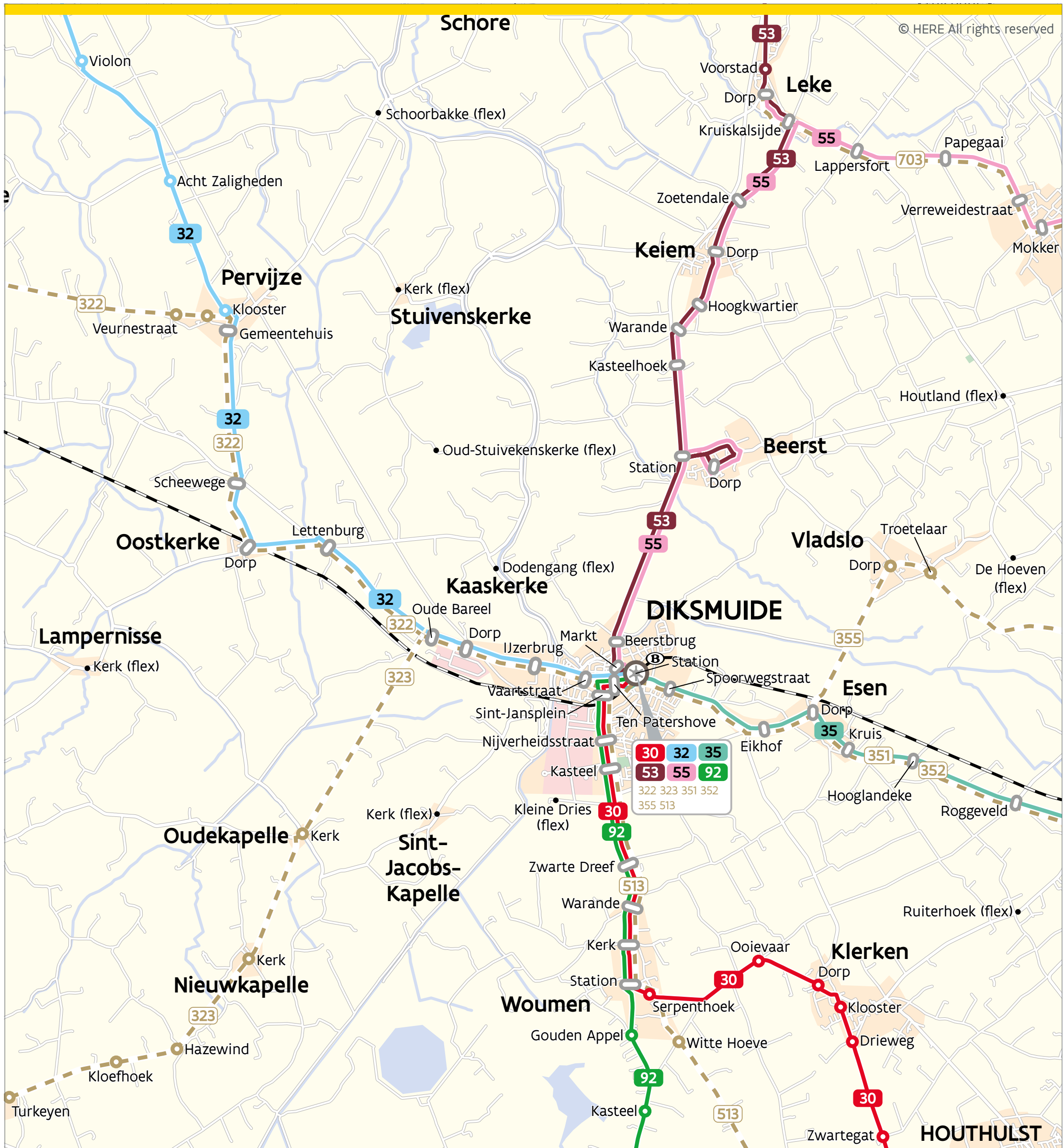
Voertuig op kaart

Wist je dat je de locatie van je bus of tram kan volgen op een kaartje in de app? Geef je halte in, klik op het doorkomstuur en klaar. Om de 15 seconden is er een automatische update van de info.

Tip! Met een account profiteer je van info op maat, sla je favoriete haltes of lijnen op en krijg je een melding wanneer het tijd is om je abonnement te vernieuwen.

Beweeg mee naar minder CO₂





Wegwijs met nummers

Binnen ons nieuw net krijgen heel wat lijnen een nieuw lijnnummer. Deze kiezen we bewust en ze zorgen voor een logisch en samenhangend geheel:

- De **laagste lijnnummers** (met meestal maar **één cijfer**) zijn **stadslijnen**. Ze bedienen wijken en belangrijke attractiepolen. Meestal rijden ze aan een hoge frequentie in de stad.
- Bestaat een lijnnummer uit **twee cijfers**? Dan kan je er de hele dag op rekenen met vaste regelmaat. Deze lijnen komen om het (half) uur. Soms zijn er nog extra ritten in de spitsuren. Dat zijn bijvoorbeeld lijnen **30**, **55** of **92**.
- **Delen twee (of meer) lijnen een groot stuk van hun reisweg**? Dan krijgen ze **hetzelfde lijnnummer** en **dezelfde kleur**, gevolgd door een letter om het onderscheid te maken.
- Sommige lijnen rijden **enkel** in de **spitsuren**, bijvoorbeeld om goede aansluitingen naar scholen en bedrijven te garanderen. Deze hebben een lijnnummer met **drie cijfers**. Voorbeelden hiervan zijn lijnen **322**, **352**, **355**, ...



Buslijnen in Diksmuide

30 Diksmuide – Houthulst – Staden – Roeselare	55 Diksmuide – Leke – Koekelare – Torhout	351 Diksmuide – Zarren – Kortemark – Hooglede – Roeselare	703 Leke – Koekelare – Ernegem – Aatrijke – Zedelgem – Brugge
32 Diksmuide – Pervijze – Ramskapelle – Nieuwpoort	92 Diksmuide – Merkem – Ieper – Poperinge	352 Diksmuide – Zarren – Kortemark – Lichtervelde	
35 Diksmuide – Zarren – Kortemark – Torhout	322 Diksmuide – Pervijze – Avekapelle – Veurne	355 Diksmuide – Vladslo – Bovekerke – Koekelare – Wijnendale – Torhout	
53 Diksmuide – Leke – Slijpe – Leffinge – Oostende	323 Diksmuide – Oudekapelle – Lo – Alveringem	513 Diksmuide – Jonkershove – Oostvleteren – Poperinge	